



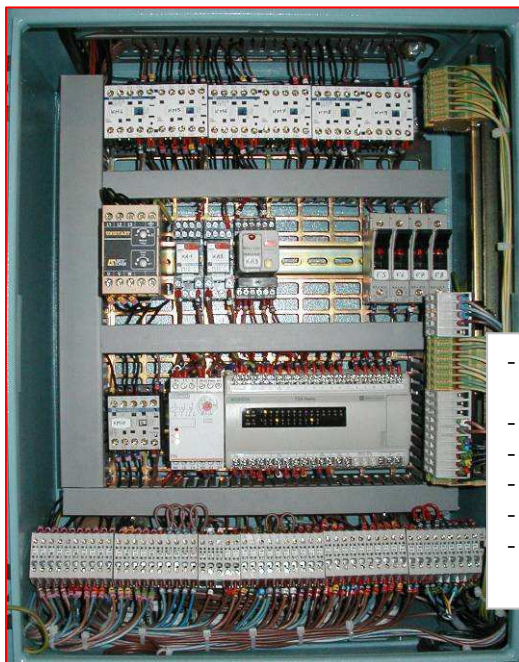
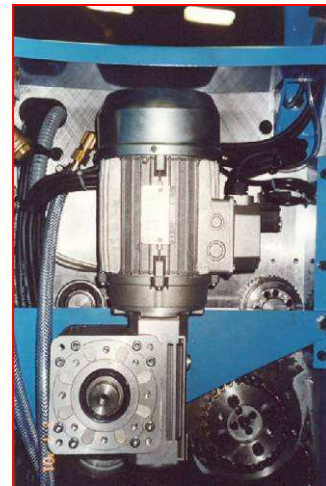
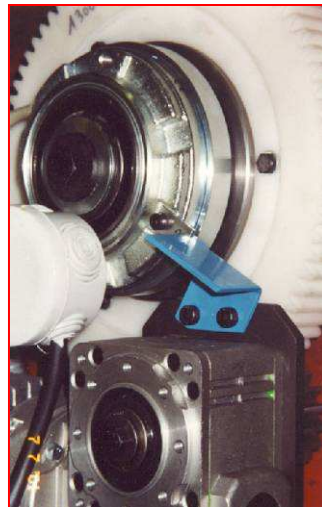
*Un Constructeur en Mouvement*  
*A Manufacturer on the Move*  
*Une technologie Innovante*  
*Innovative Technology*  
*Une Vocation : le Service au Client*  
*One Goal : Service to our Customers*

## **GROUPE D'IMPRESSION FLEXO 24x13**

## **24x13 FLEXO PRINTING UNIT**

- Registre motorisé + mécanisme de positionnement latéral
- Calage motorisé
- Système électronique de contrôle d'encre
- Lavage automatique
- Rotation motorisée de l'arbre pendant la mise en place du cliché, verrouillage par système type Matthews

- *Motor-driven register +lateral positioning device*
- *Motor-driven set-ups*
- *Electronic device for ink control*
- *Automatic washing*
- *Motor-driven rotation of the shaft during the positioning of the stereo, Matthews locking system*



- Largeur maxi d'impression : 2240x1190mm
- Impression par-dessus
- Epaisseur de cliché : 6mm
- Accrochages clichés - système Matthews
- Cylindre tramé - 80 alvéoles/cm ou autre
- En option : cylindre tramé céramique, chambre à râcle

- *Maximum printing width : 2240x1190mm*
- *Top printing*
- *Stereo thickness : 6mm*
- *Matthews locking system for the stereos,*
- *Anilox roll – 80 lines /cm or other*
- *Optional devices : Ceramic anilox roll, doctor blade*

35, rue du MARAIS - 69100 VILLEURBANNE - FRANCE

Tel: 33 478 80 25 20 – Fax: 33 478 80 33 74

<http://www.cartec.fr> – E-Mail: [cartec@cartec.fr](mailto:cartec@cartec.fr)